

MAPA DO CELÓW PROJEKTOWYCH

SKALA 1:1000

Układ odniesienia: PL-ETRF89, układ wsp. płaskich: PL-2000 strefa 7 (21°), układ wys.: PL-KRON86-NH

Sekcje mapy: 7.124.22.18.4; 7.124.22.18.2

ID: 6640.5185.2021

Mapę uzupełniono o MPZP.

Granice nieruchomości przyjęto z cyfrowej mapy EGIB.

Nie wyklucza się istnienia w terenie urządzeń podziemnych nie zgłoszonych do inwentaryzacji, nie stwierdzonych podczas wywiadu w terenie.

Służebności nie badano.

Mapa aktualna na dzień: 14.01.2022

wykonał: Tomasz Muszyński

Przedkładam, że niniejszy dokument został opracowany w wyniku prac projektowych i kartograficznych, których rezultaty zawiera operat techniczny porządkowo-ewidencyjny. Jednocześnie informuję, że jestem świadomy odpowiedzialności karnej za złożenie fałszywego oświadczenia.

Wniosek o wydanie przez geodęzyjny Urząd Gminy Tarnobrzeg, powiat tarnowski, woj. małopolskie, nr 6640.5185.2021, z dnia 13.01.2022 r.

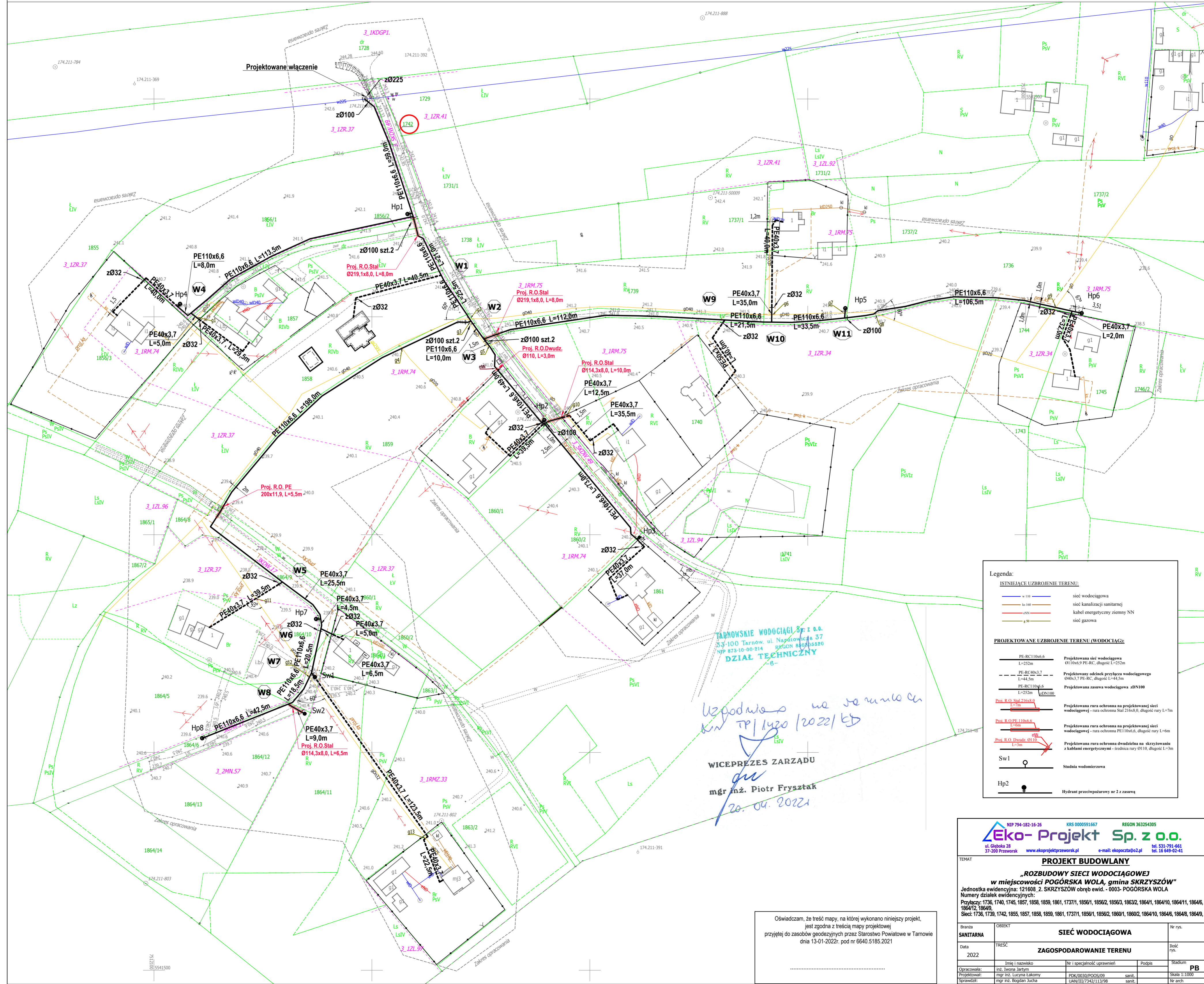
mgr inż. JANUSZ MUSZYŃSKI  
 Tomasz Muszyński

Dokumentacja była przedmiotem narady koordynacyjnej przeprowadzonej w formie tradycyjnej z pomocą środków komunikacji elektronicznej w Wydziale Geodezji Starostwa Powiatowego w Tarnobrzegu, 33-100 Tarnobrzeg, ul. Hława 3, pok. 317

w dniu 17 LUT. 2022 r. up. STAROSTY

mgr inż. Janusz Kłisiewicz  
 KIEROWNIK REFERATU UZGODNIANIA  
 PROJEKTOWYCH SIĘCI UZBROJENIA TERENU  
 w Wydziale Geodezji

GGK-III.6630. 209 2022



Uzgodniono we wrześniu  
 br. TP/1420/2022/ED

WICEPREZES ZARZĄDU  
 mgr inż. Piotr Fryształ  
 20. 04. 2022

Oświadczam, że treść mapy, na której wykonano niniejszy projekt, jest zgodna z treścią mapy projektowej

**NPK-182-16-26** KRS 000591667 REGON 363254305  
**Ekoprojekt Sp. z o.o.**  
 ul. Głęboka 28 37-200 Przeworsk www.ekoprojektprzeworsk.pl e-mail: ekopoczta@ep2.pl tel. 531-791-661 fax: 14 646-02-41

TEMAT: **PROJEKT BUDOWLANY**  
**„ROZBUDOWY SIĘCI WODOCIĄGOWEJ w miejscowości POGÓRSKA WOLA, gmina SKRZYSZÓW”**  
 Jednostka ewidencyjna: 121608\_2, SKRZYSZÓW obreń ewid. - 0003- POGÓRSKA WOLA  
 Numery działek ewidencyjnych: Projektowy: 1736, 1740, 1745, 1857, 1858, 1859, 1861, 1737/1, 1856/1, 1856/2, 1863/1, 1864/1, 1864/11, 1864/16, 1864/12, 1864/8  
 Sieć: 1736, 1739, 1742, 1855, 1857, 1858, 1859, 1861, 1737/1, 1856/1, 1856/2, 1860/1, 1860/2, 1864/10, 1864/16, 1864/16, 1864/19

Branża: <b>SANTARNA</b>	OBIEKT: <b>SIĘĆ WODOCIĄGOWA</b>	Nr rys.
Data: 2022	TREŚĆ: <b>ZAGOSPODAROWANIE TERENU</b>	tytuł rys.
Opracował: inż. Tworwa Jarým	Imię i nazwisko	Nr i specjalność uprawnień
Projektował: mgr inż. Lucyna Kalony	mgr inż. Lucyna Kalony	Podpis
Sprawił: mgr inż. Bogdan Jucha	mgr inż. Bogdan Jucha	Podpis
		Stadium: <b>PB</b>
		Skala: 1:1000
		Nr arch.